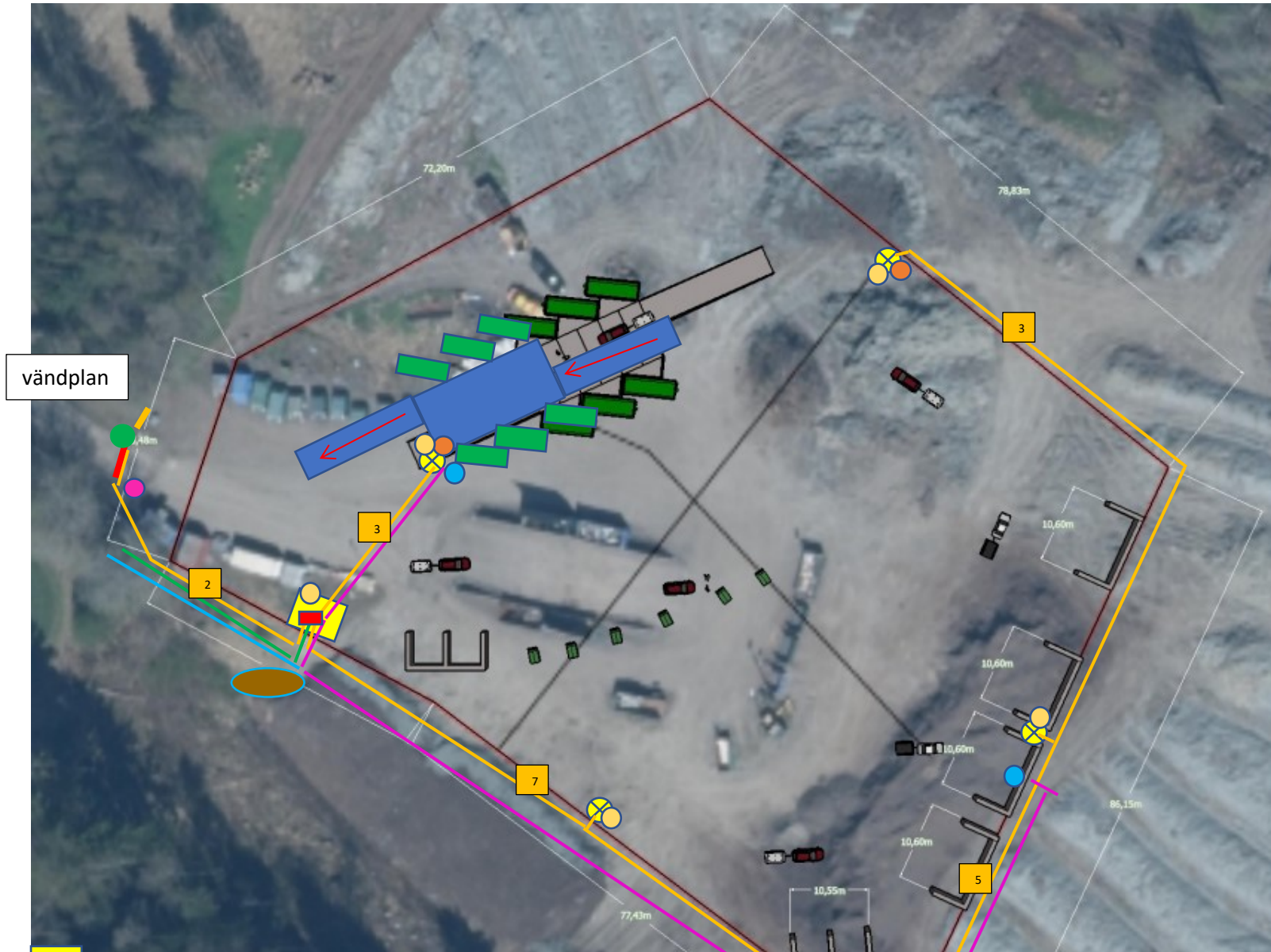


# Stenstorps ÅVC på ECA-yta

— Ledning för damm-vatten, recycling

● damm, placering ej klar än

● sluten tank för avloppsvatten



- Personalbyggnad med vatten, avlopp, fiber
- 360-graders kamera
- gånggrind
- färdriktning
- ⊗ Fackverksmast (18 m) med belysningskrona
- kortläsarskåp
- ut-knapp
- kanalisation 50 mm rör med slät insida, mjuka svängar
- Motordriven vikgrind
- styrskåp i personalboden
- rörelsesensor inkl avkänningsområde
- vattenledning
- vattenpost
- kanalisation för förlängning av ingående fiber